

# Montageanleitung Umbausatz G12-E27 Solact DOMO

Das folgende Dokument beschreibt das Vorgehen, wie man eine Solact DOMO fachgerecht umbaut.

## Mitgeltende Dokumente

Montageanleitung\_167\_161

- ⚠ Für die Demontage, den Umbau und die Installation sowie für den Betrieb dieser Leuchte sind die nationalen und internationalen elektrotechnischen Sicherheitsvorschriften zu beachten.
- ⚠ Der Umbau der Leuchte darf nur durch fachkundiges Personal erfolgen.
- ⚠ Vor dem Umbau muss die Leuchte ausgeschaltet und abgekühlt werden.
- ⚠ Leuchtmittel, Sicherheitsglas und die Innenseiten des Reflektors sollten nicht mit blossen Fingern berührt werden. Wir empfehlen das Arbeiten mit Bauwollhandschuhen.

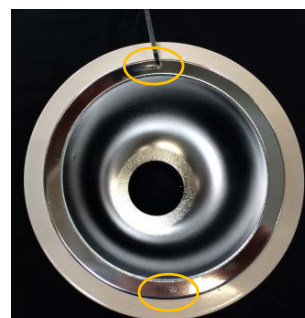
## Ausbau der Leuchte

Nachdem die Leuchte abgekühlt ist, kann die Leuchte bis auf den Deckenring gemäss Montageanleitung\_167\_161 in umgekehrter Reihenfolge ausgebaut werden. Anschliessend muss die Erdverbindung zwischen Deckenring und Haltebügel getrennt werden.

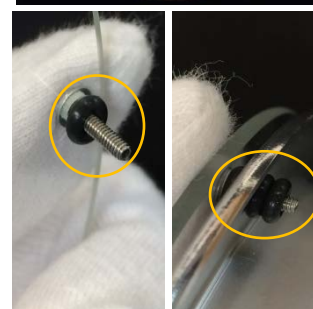
## Nachrüstung Sicherheitsglas

Das neue Leuchtmittel verfügt nicht über einen zweiten Schutzgaskolben. Darum muss der Reflektor mit einem Sicherheitsglas nachgerüstet werden.

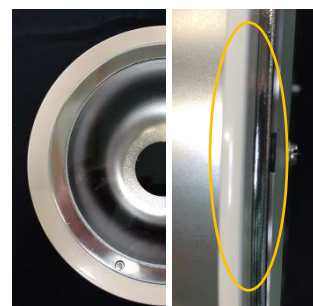
- ① Reflektorring vom Reflektor lösen. Dazu die beiden M2 x 8 Schrauben entfernen. Diese Schrauben werden nicht mehr benötigt.



- ② Sicherheitsglas aus der Verpackung nehmen und mit zwei Schrauben M2x10 inkl. Unterlagscheibe sowie zwei O-Ringen ausstatten. Das Sicherheitsglas auf den Reflektor legen und auf der Rückseite des Reflektors pro Schraube je zwei weitere O-Ringe anbringen.

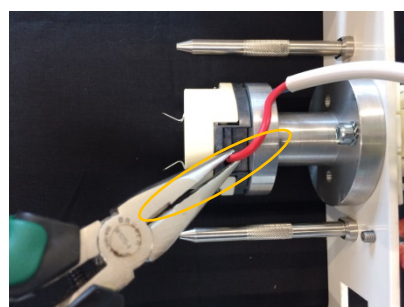
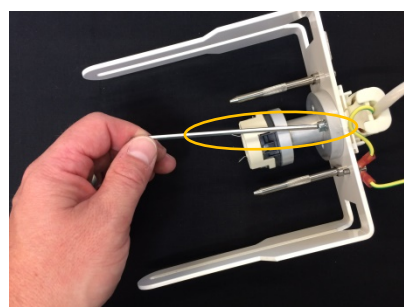
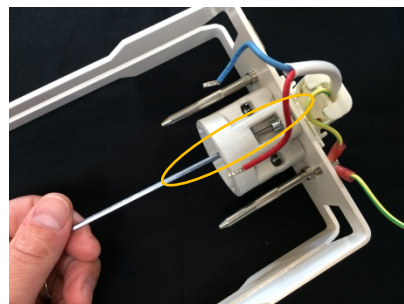
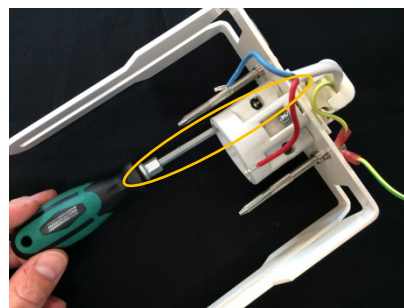


- ③ Sicherheitsglas mit Reflektor am Reflektorring befestigen. Schrauben soweit anziehen, bis der Reflektor bündig am Reflektorring ansteht.



## Umbau Leuchtmittelfassung

- ① Das defekte Leuchtmittel mit E27- Gewinde entfernen. Anschliessend die beiden Anschlusskabel von der E27- Leuchtmittelfassung lösen.
- ② Die Leuchtmittelfassung demontieren, indem die beiden M4x16 Schrauben entfernt werden. Die Schrauben und Sicherungsscheiben werden für den nächsten Schritt wieder benötigt.
- ③ Die neue G12- Fassung mit den zwei Schrauben und zwei Sicherungsscheiben vom Schritt ② festschrauben.
- ④ Die beiden Anschlusskabel an die neue G12- Fassung anschliessen. Wird bei der Montage eine Zange zur Hilfe genommen, ist darauf zu achten, dass die Isolation des Kabels intakt bleibt.
- ⑤ Das neue Leuchtmittel MT150D/G12 einsetzen. Der Glas- kolben sollte nicht mit blossen Fingern berührt werden.



## Einbau der modifizierten Leuchte

Die Erdverbindung zwischen Deckenring und Halterbügel wieder herstellen und die Leuchte gemäss Montageanleitung\_167\_161 einbauen.